



MINISTERSTVO
ZDRAVOTNÍCTVA
SLOVENSKEJ REPUBLIKY

CKS | CENTRUM PRE
DRG | KLASIFIKAČNÝ
SYSTEM

PRÍSTUPY K VÝPOČTU ZÁKLADNEJ SADZBY NA ROK 2024

V. stretnutie Pracovnej skupiny k financovaniu ÚZS

ZÁKLADNÉ SADZBY NA ROK 2024

- **Reforma OSN** – nahradenie skupín charakterovo podobných PZS na základné sadzby podľa úrovni programu
- Prepojenie disponibilných zdrojov na programový rozpočet Ministerstva financií (ako pri ZS pre rok 2023)
- Výpočet ZS **prihliada na náklady PZS**
- **Koeficient náročnosti úrovne** (zohľadnenie reformy Optimalizácie siete nemocníc)
- **5 typov Základných sadzieb**
 - Základná sadzba *prvej* úrovne
 - Základná sadzba *druhej* úrovne
 - Základná sadzba *tretej* úrovne
 - Základná sadzba *štvrtej* úrovne
 - Základná sadzba *piatej* úrovne

PRÍSTUPY K VÝPOČTOM ZS NA ROK 2024

- **Priemerné náklady na úroveň**
 - Všetky dáta, TOP 50 DRG
 - Validované a nevalidované
- Dáta z roku 2021
- Žiadne nulové ID HP od ZP (napárované ZP a PZS)
- Typ zdravotnej starostlivosti bol vykázaný ako DRG
- EMZS vychádza z dát ZP nie PZS (SND 6c nie je zarátané)
- Odpočítané náklady za PP
- Vypočítané - eRV podľa SKRV
- Minimálne náklady > 15
- **Priradenie HP k úrovni programu**

POSTUP VÝPOČTU ZS

Priemerné náklady na HP na úroveň = $\frac{\sum \text{celkové náklady na HP v danej úrovni}}{\text{Počet HP v danej úrovni}}$

eCMI na úroveň = Priemerná eRV na úroveň

Zohľadnenie náročnosti pacienta úrovne = $\frac{\text{Priemerné náklady na HP na úroveň}}{\text{eCMI na úroveň}}$

Celoslovenský eCM = \sum eRV za všetky HP

Zohľadnenie náročnosti priemerného pacienta = $\frac{\sum \text{celkové náklady za všetky HP}}{\text{Celoslovenský eCM}}$

Koeficient náročnosti úrovne = $\frac{\text{Zohľadnenie náročnosti pacienta úrovne}}{\text{Zohľadnenie náročnosti priemerného pacienta}}$

VZOREC VÝPOČTU ZS

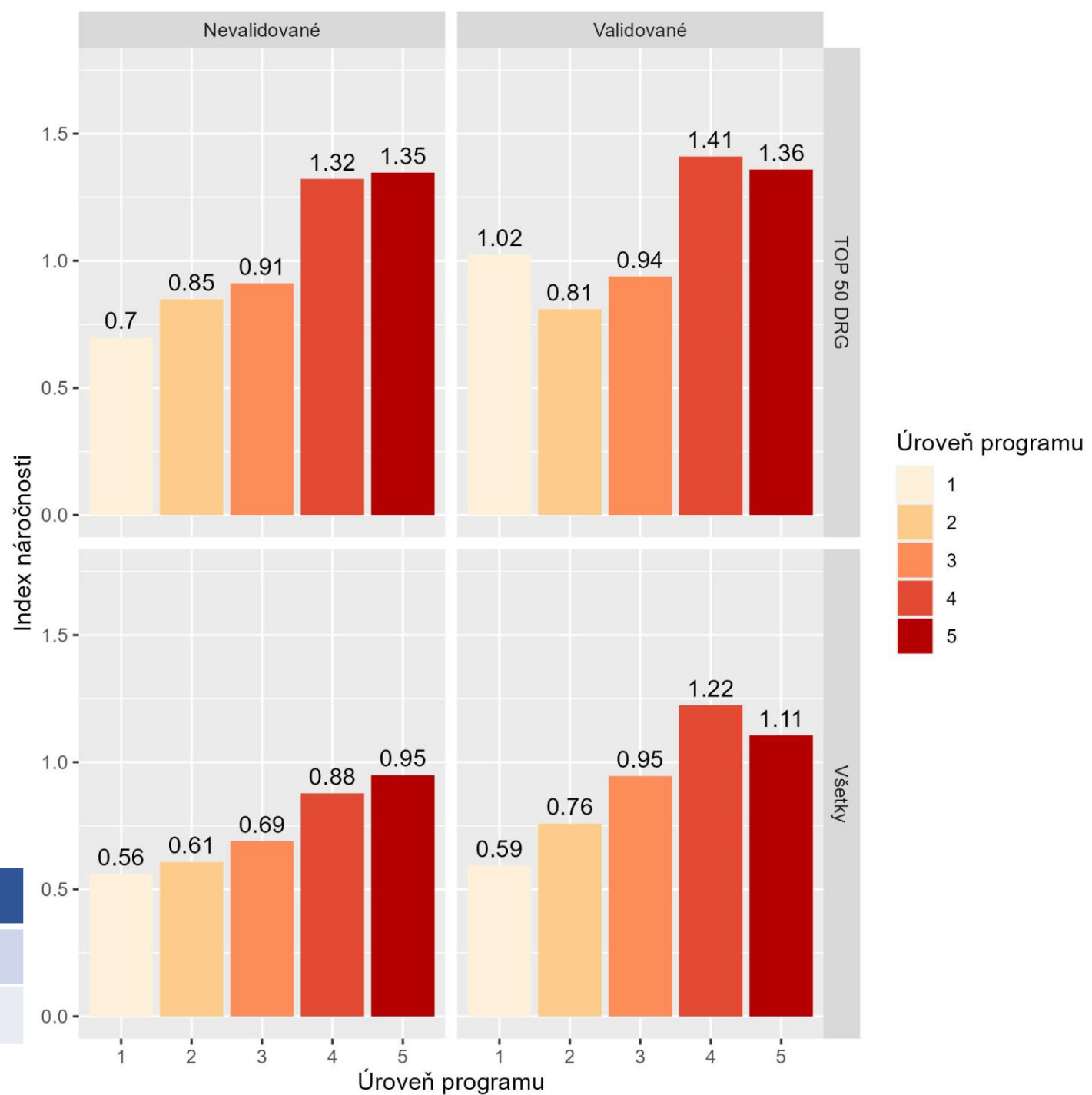
- Celoslovenská referenčná ZS = $\frac{\text{Suma disponibilných prostriedkov na DRG}}{\text{Celoslovenský eCM}}$
- Základná sadzba úrovne x = ZS_(SR, ref) * **Koeficient náročnosti** úrovne x

kde x ∈ <1, 2, 3, 4, 5>; ZS_(SR, ref) predstavuje celoslovenskú referenčnú základnú sadzbu

- Koeficient náročnosti úrovne - napojenie na úroveň programu nie PZS celkovo

PREHĽAD KOEFCIENTOV NÁROČNOSTI ÚROVNÍ

	Nevalidované	Validované
TOP 50 DRG	~ 350 000 HP	~ 90 000 HP
Všetky	~ 680 000 HP	~ 165 000 HP



MOŽNÉ FAKTORY VSTUPUJÚCE DO VÝPOČTU

Do výpočtu základnej sadzby môžu **v budúcnosti** vstupovať ďalšie faktory:

- Indikátory kvality (dáta, ZS..),
 - Regionalita,
 - Vzdelávanie,
 - Investície a inovácie ...
-
- Model lineárnej regresie a iné prístupy (medián)
 - Dáta 2022
 - Normovanie za účelom neprekročenia rozpočtu

ĎALŠIE KROKY

- Zápis zo stretnutia
- Dáta 2022
- Spísanie metodiky
- Zaslanie metodiky

DISKUSIA



MINISTERSTVO
ZDRAVOTNÍCTVA
SLOVENSKEJ REPUBLIKY

CKS | CENTRUM PRE
DRG | KLASIFIKAČNÝ
SYSTÉM

Ďakujeme za pozornosť