



MINISTERSTVO  
ZDRAVOTNÍCTVA  
SLOVENSKEJ REPUBLIKY

CKS | CENTRUM PRE  
DRG | KLASIFIKAČNÝ  
SYSTÉM

# PRÍSTUPY K VÝPOČTU ZÁKLADNEJ SADZBY NA ROK 2024

VI. stretnutie Pracovnej skupiny k financovaniu ÚZS

## ZÁKLADNÉ SADZBY NA ROK 2024

- Reforma OSN – nahradenie skupín charakterovo podobných PZS na základné sadzby podľa úrovni programu
- Výpočet ZS vychádza z nákladov PZS
- Prepojenie disponibilných zdrojov na programový rozpočet Ministerstva financií (ako pri ZS pre rok 2023)
- Koeficient úrovne (zohľadnenie reformy Optimalizácie siete nemocníc)
- 5 typov Základných sadzieb
  - Základná sadzba prvej úrovne
  - Základná sadzba druhej úrovne
  - Základná sadzba tretej úrovne
  - Základná sadzba štvrtej úrovne
  - Základná sadzba piatej úrovne

## PRÍKLAD PRE PZS II. ÚROVNE

- PZS II. úroveň, Program pôrodnictva II. úroveň
- HP v Programe pôrodnictva – MS: 41-14 Pôrod

- Výpočet ZS pre HP:

$$\text{Základná sadzba}_{\text{úrovne II}} = \text{ZS}_{(\text{SR, ref})} * \text{koeficient úrovne II}$$

## PRÍKLAD PRE PZS II. ÚROVNE + 3 DOPLNKOVÉ PROGRAMY (III. ÚROVNE)

- PZS II. úroveň, Program pôrodnictva **II. úrovne**, Urologický program **III. úrovne (doplnkový)**
- **HP A** v Programe pôrodnictva – MS: 41-14 Pôrod
- **HP B** v Urologickom programe – MS: 10-20 Komplexné výkony na močovom mechúri

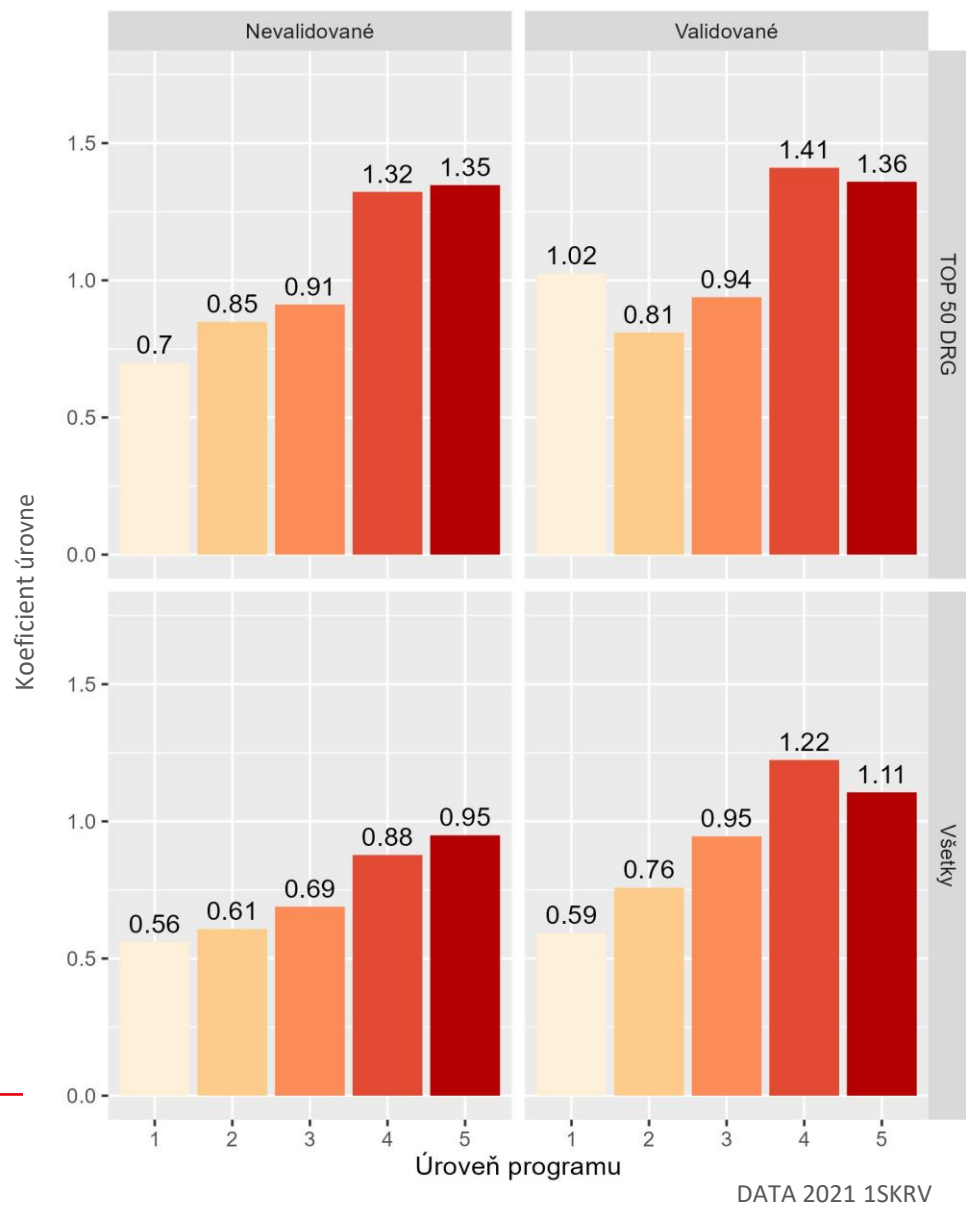
- Výpočet ZS pre HP A:

$$\text{Základná sadzba úrovne II} = \text{ZS}_{(SR, \text{ref})} * \text{koeficient úrovne II}$$

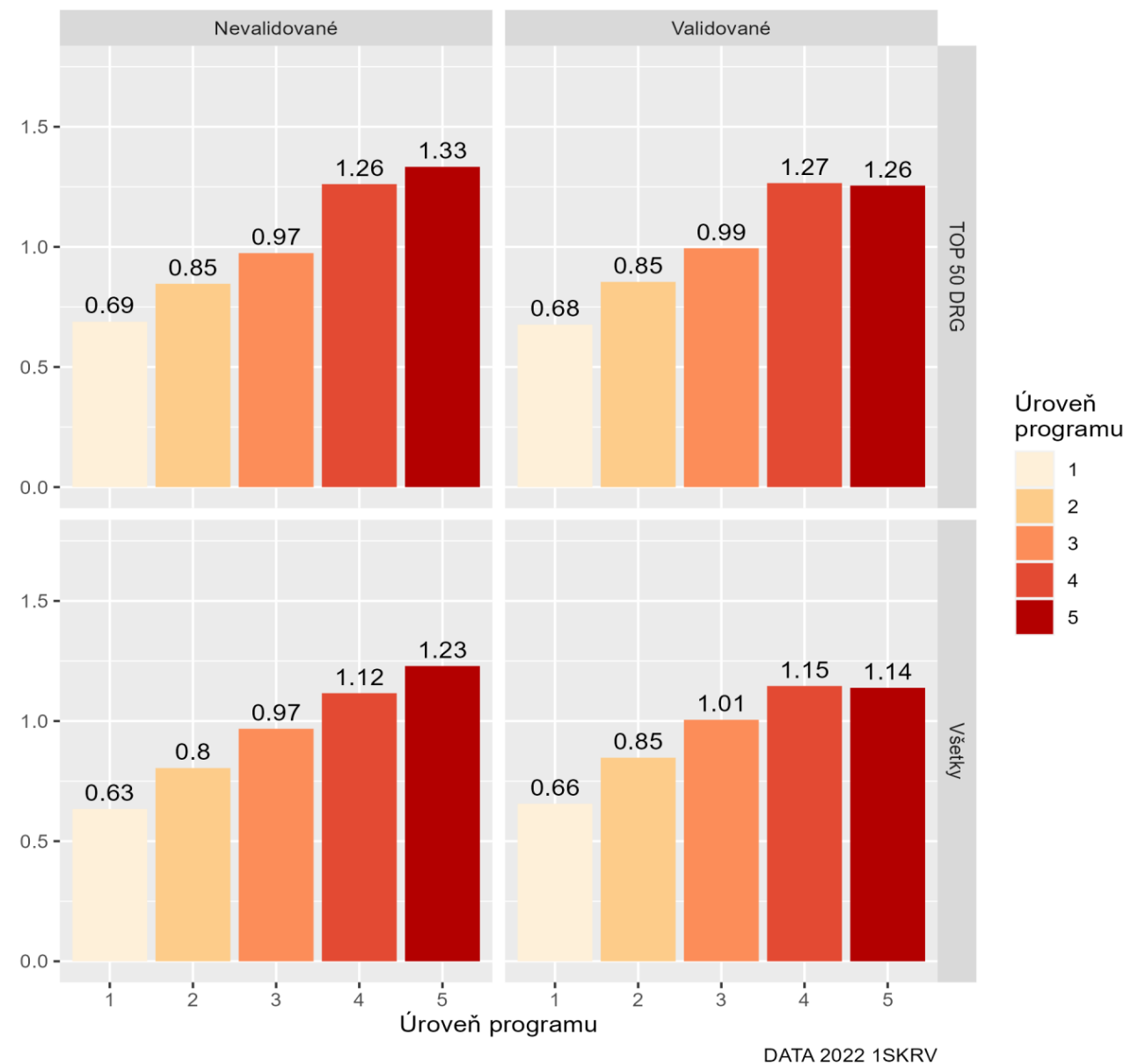
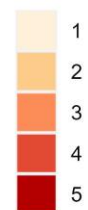
- Výpočet ZS pre HP B:

$$\text{Základná sadzba úrovne III} = \text{ZS}_{(SR, \text{ref})} * \text{koeficient úrovne III}$$

## PREHĽAD KOEFICIENTOV ÚROVNE ZA DÁTA 2021 VS. DÁTA 2022



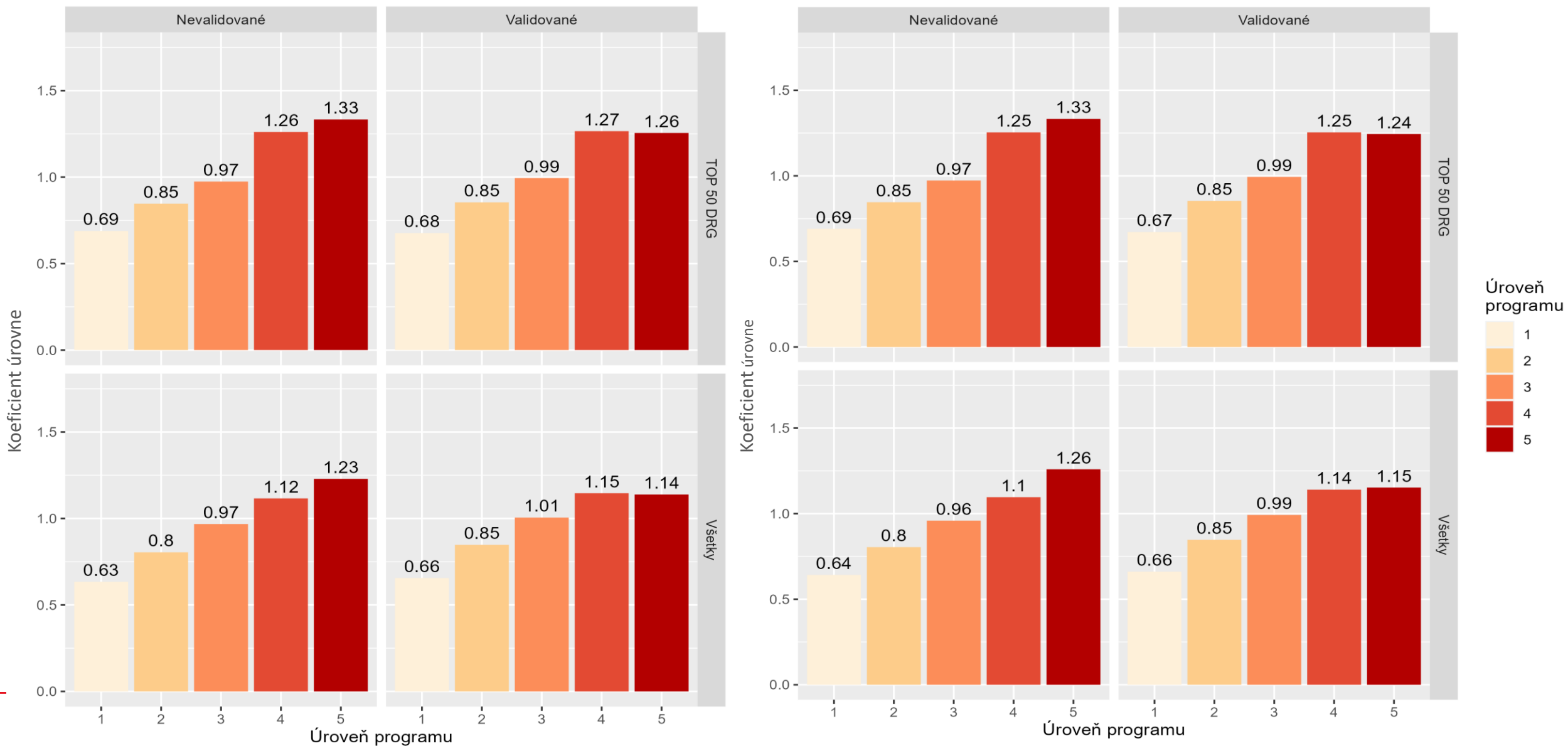
Úroveň programu



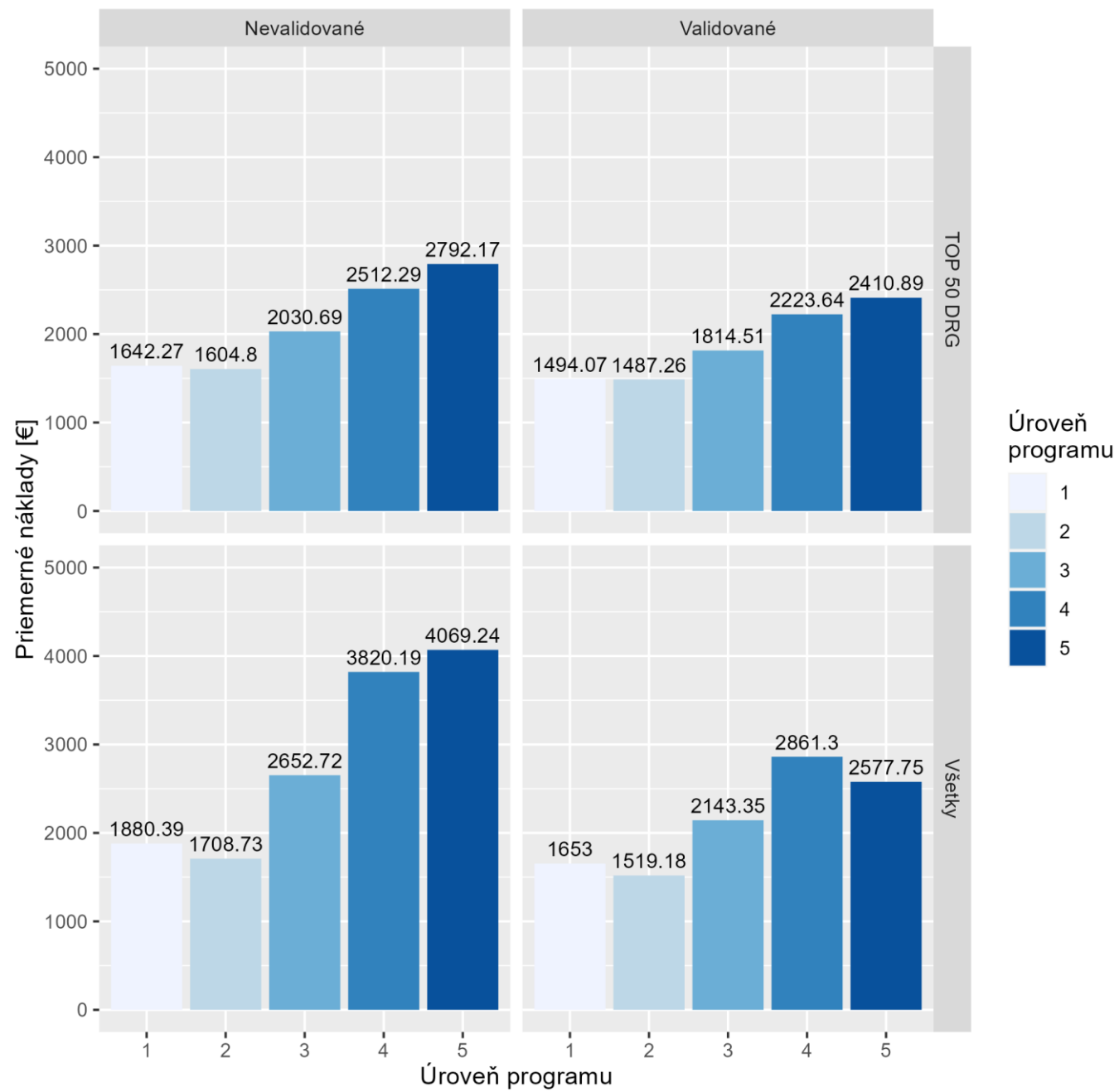
Úroveň programu



## PREHĽAD KOEFICIENTOV ÚROVNÍ PODĽA PRÍSTUPOV VÝPOČTU – DÁTA 2022: 1SKRV VS. KPP2023



# PREHĽAD PRIEMERNÝCH NÁKLADOV



# DISKUSIA





MINISTERSTVO  
ZDRAVOTNÍCTVA  
SLOVENSKEJ REPUBLIKY

CKS | CENTRUM PRE  
DRG | KLASIFIKAČNÝ  
SYSTEM

Ďakujeme za pozornosť