

- úrad pre
- dohľad nad
- zdravotnou
- starostlivosťou

**Úrad pre dohľad nad zdravotnou starostlivosťou**

Želtova 2, 829 24 Bratislava

**Centrum pre klasifikačný systém DRG**

## Podrobnosti k procesu osvedčovanie zhody počítačového programu

---

## Obsah

1. Úvod.....	3
2. Popis procesu .....	4
2.1 Podanie žiadosti a zmluva o poskytnutí údajov .....	5
2.2 Prípravná („predcertifikačná“) fáza .....	5
2.3 Vlastná fáza osvedčovania zhody .....	5
2.4 Overenie zhody výpočtu efektívnej relatívnej váhy .....	6
2.5 Ukončenie procesu osvedčovania zhody .....	6
3. Predpoklady pre zabezpečenie procesu osvedčovania zhody .....	6

- úrad pre
- dohľad nad
- zdravotnou
- starostlivosťou

## Úrad pre dohľad nad zdravotnou starostlivosťou

Želova 2, 829 24 Bratislava

### Centrum pre klasifikačný systém DRG

## 1. Úvod

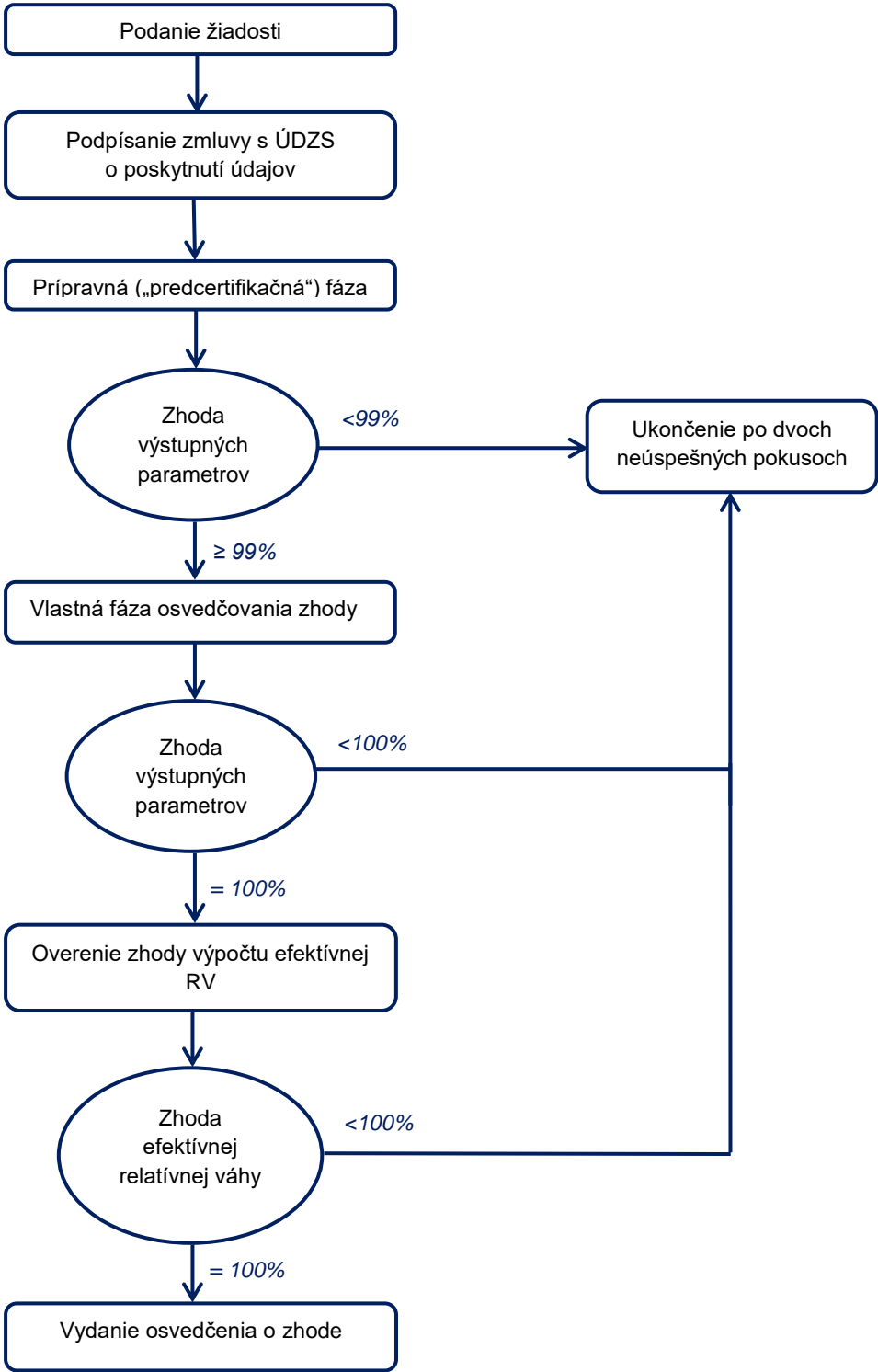
Úrad pre dohľad nad zdravotnou starostlivosťou (ďalej len „ÚDZS“) sa novelou zákona č. 581/2004 Z. z. o zdravotných poisťovniach, dohľade nad zdravotnou starostlivosťou a o zmene a doplnení niektorých zákonov v znení neskorších predpisov s účinnosťou od 01.04.2011 stal centrom pre klasifikačný systém (ďalej len „CKS“). V súlade s §20ca zákona č. 581/2004 Z. z. v znení neskorších predpisov zabezpečuje CKS výkon činností súvisiacich s procesom osvedčovania zhody. Vydaním tohto dokumentu sa naplňuje zákonná povinnosť ÚDZS/CKS uvedená v §20 ods. 2 písmeno q bod 5 zákona č. 581/2004 Z. z a bližšie sa upresňuje postup osvedčovania zhody.

Osvedčovanie zhody počítačového programu (Grouper) alebo tzv. “Certifikácia“ je proces, v ktorom v zmysle nižšie uvedených jednotlivých fáz CKS overuje, či počítačový program konkrétnej spoločnosti, ktorá požiadala o vydanie osvedčenia, zaraďuje hospitalizačné prípady v súlade s definičnou príručkou. Overovanie súladu prebieha porovnaním výstupov odoslaných žiadateľom o osvedčenie s výstupom referenčného groupera. Za referenčný grouper sa v zmysle tohto dokumentu považuje programové vybavenie dodané v rámci „Zmluvy o spolupráci pri zavádzaní systému DRG v Slovenskej republike“ medzi Institut für Entgeltsystem im Krankenhaus GmbH (InEK) a ÚDZS. Výsledkom procesu Osvedčovanie zhody je pri splnení podmienok definovaných týmto dokumentom vydanie osvedčenia. Osvedčovanie zhody sa vykonáva pre každú verziu systému SK-DRG. Predpokladom začatia procesu je platnosť všetkých súvisiacich dokumentov (viď ďalej).

Osvedčenie zhody počítačového programu sa vydáva vždy iba na konkrétnu verziu systému SK-DRG a platí iba pre overovanú verziu.

## 2. Popis procesu

V nasledujúcej schéme sú znázornené a následne vysvetlené jednotlivé kľúčové udalosti pre naplnenie procesu.



<ul style="list-style-type: none"> <li>■ úrad pre</li> <li>■ dohľad nad</li> <li>■ zdravotnou</li> <li>■ starostlivosťou</li> </ul>	<p><b>Úrad pre dohľad nad zdravotnou starostlivosťou</b></p> <p>Želova 2, 829 24 Bratislava</p> <p><b>Centrum pre klasifikačný systém DRG</b></p>
---	---

## 2.1 Podanie žiadosti a zmluva o poskytnutí údajov

Výrobca počítačového programu (ďalej len „žiadateľ“) podá žiadosť podľa §20ca ods. 2 až 4. Zákona č. 581/2004 Z. z.

Úrad pre dohľad nad zdravotnou starostlivosťou poskytne žiadateľovi špecifikácie potrebné pre zostavenie groupera len na základe písomnej zmluvy, ktorou úrad realizuje svoj záväzok voči spoločnosti Institut für das Entgeltsystem im Krankenhaus (ďalej len „InEK“) so sídlom v Nemecku, zachovávať mlčanlivosť a ochranu dôverných informácií a údajov, ktoré boli úradu poskytnuté zo strany InEK za účelom zavedenia DRG v Slovenskej republike.

Po podpise zmluvy a nadobudnutí jej účinnosti poskytne ÚDZS žiadateľovi dokumenty: Špecifikácia pre zostavenie Groupera SK-DRG a Dátové a definičné súbory (CD-ROM). Zároveň poskytne žiadateľovi aj dve sady údajov, cvičnú a testovaciu sadu.

## 2.2 Prípravná („predcertifikačná“) fáza

Žiadateľ vychádzajúc z dokumentu Špecifikácia pre zostavenie Groupera SK-DRG a takisto z dátových a definičných súborov pre konkrétnu overovanú verziu SK-DRG systému zostaví Grouper. Správnosť funkčnosti Groupera sa overí spracovaním vstupného súboru z cvičnej sady údajov tak, že výstupné údaje groupera žiadateľa sa budú v plnom rozsahu a štruktúre zhodovať s výstupným súborom poskytnutým CKS v cvičnej sade údajov. Rozsah cvičnej sady údajov, ktorú pripraví CKS, je približne 20 000 záznamov. Popísané prvé cvičné overenie groupera prebieha plne v réžii žiadateľa.

Ak žiadateľ uzná, že jeho grouper spĺňa požadované požiadavky, zaradí pripraveným grouperom testovaciu sadu údajov. Výstup spracovania tejto fázy zašle na overenie do CKS.

Prípravná („predcertifikačná“) testovacia fáza sa končí dosiahnutím zhody zaradenia testovacieho súboru na min. 99% vo všetkých testovaných parametroch podľa dokumentu „Špecifikácia pre zostavenie groupera SK-DRG“. V prípade nedosiahnutia zhody pri prvom overovaní, môže žiadateľ túto fázu opakovať ešte raz.

CKS poskytne žiadateľovi ako výstup z overovania zhody zaradenia zoznam záznamov s výpisom parametrov, kde boli dosiahnuté rozdielne hodnoty v porovnaní s referenčným grouperom CKS.

## 2.3 Vlastná fáza osvedčovania zhody

Vlastná fáza osvedčovania zhody prebieha až po úspešnom dosiahnutí zhody podľa kritérií stanovených pre „predcertifikačnú“ fázu. CKS zašle žiadateľovi tretiu sadu údajov

<ul style="list-style-type: none"> <li>■ úrad pre</li> <li>■ dohľad nad</li> <li>■ zdravotnou</li> <li>■ starostlivosťou</li> </ul>	<p><b>Úrad pre dohľad nad zdravotnou starostlivosťou</b></p> <p>Želova 2, 829 24 Bratislava</p> <p><b>Centrum pre klasifikačný systém DRG</b></p>
---	---

označovanú ako certifikačná. Certifikačná sada údajov je najrozsiahlejšia v porovnaní s predchádzajúcimi dvoma sadami. Požadovaná zhoda výstupov pre túto fázu je 100%. Ak žiadateľ nedosiahne úplne zhodný výstup pri prvom pokuse, môže opakovane zaslať výstup ešte jeden krát.

## **2.4 Overenie zhody výpočtu efektívnej relatívnej váhy**

Po dosiahnutí 100% zhody zaradenia prípadov obsiahnutých v certifikačnej sade údajov, a to vo všetkých parametroch definovaných v dokumente Špecifikácia pre zostavenie Groupera SK-DRG, pristúpi CKS k overeniu správnosti výpočtu efektívnej relatívnej váhy (ďalej eRV). Výpočet musí byť v súlade s dokumentom „Hospitalizačný prípad a parametre definujúce prípadový paušál v systéme úhrad podľa SK-DRG“ platným pre rok, ku ktorému sa viaže overovaná verzia systému SK-DRG.

## **2.5 Ukončenie procesu osvedčovania zhody**

Proces je ukončený pri nesplnení kritérií stanovených týmto dokumentom (negatívnym výsledkom) alebo vydaním osvedčenia o zhode.

Dokument osvedčenie o zhode vydá ÚDZS-CKS iba pri dosiahnutí 100% zhody výstupov z certifikačnej sady vstupných údajov. Ďalším predpokladom pre získanie osvedčenia je i dosiahnutie 100% zhody vo výpočte eRV (ide o funkcionality nad rámec funkcionality Groupera).

## **3. Predpoklady pre zabezpečenie procesu osvedčovania zhody**

Proces osvedčovania zhody, tak ako je popísaný vyššie, je naviazaný na referenčný grouper a z neho generovanú definičnú príručku prislúchajúcu vždy ku konkrétnemu systému SK-DRG. Obidva sú vytvorené vychádzajúc z klasifikácií zdravotných výkonov a diagnóz. Preto je začiatok procesu (začiatok podávania žiadostí) možný až potom, keď všetky dokumenty priamo alebo nepriamo definujúce systém sú odsúhlasené a stabilné pre konkrétny rok platnosti verzie SK-DRG systému. Podstatná je teda tak ako platnosť samotnej definičnej príručky aj platnosť zoznamu zdravotných výkonov pre klasifikačný systém diagnosticko-terapeutických skupín, platnosť príslušnej verzie MKCH-10-SK, platnosť katalógu prípadových paušálov a ostatných definujúcich dokumentov.

Zabezpečenie procesu ďalej predpokladá súčinnosť žiadateľa a centra pre klasifikačný systém. Obidve strany sa navzájom bez zbytočných prieťahov informujú o zistených nezrovnalostiach v poskytnutých podkladoch.